



Z5340

Lavabo mural de 20" x 18"

TAG _____



Serie Z5340

- 20" [508 mm] x 18" [457 mm]
- Porcelana vitrificada
- Agujeros para grifos de un solo centro o centros de 4" u 8"
- Disponible con agujero para dispensador de jabón derecho o izquierdo (solo para grifos de un solo centro o centros de 4")
- Lavabo mural provisto con colgante de pared o para uso con sistemas de guía de brazos ocultos
- Desborde frontal
- Desechos: D.E. 1-1/4"
- Profundidad: 6-3/8"
- Peso de envío: 42 lbs.

Serie Z5340

Opciones de sufijos:

- ____ -PED Medio pedestal de porcelana vitrificada (solo para uso con las series Z5341 y Z5344)
- ____ -LS Agujero para dispensador de jabón izquierdo
- ____ -RS Agujero para dispensador de jabón derecho

Tipo de marco recomendado:

- Filtro tipo rejilla **Z8743-PC**
- Trampa tipo P de la Serie **Z8700**
- Retenedor de la Serie **Z8800** con suministros flexibles
- Z8946-1-NT** Protectores de suministro, trampa y retenedor aprobados por la ADA

Tipo de marco opcional:

- Filtro tipo rejilla **Z8746-PC** conforme a las disposiciones de la ADA
- Z8946-3-NT** Protectores de suministro, trampa y retenedor aprobados para filtros tipo rejilla opcionales

Estas dimensiones y especificaciones están sujetas a cambios sin previo aviso.

Las dimensiones de los acoplamientos cumplen con el estándar A112.19.2 de ANSI/ASME y los requisitos B45 de CAN/CSA.

Cumple con las pautas y los requisitos de la ADA y de ANSI A117.1 si la instalación del lavabo se realiza a 34" [864mm] del piso acabado.



ZURN INDUSTRIES, LLC. ♦ COMMERCIAL BRASS OPERATION
5900 ELWIN BUCHANAN DRIVE ♦ SANFORD NC 27330
Teléfono: 1-800-997-3876 ♦ Fax: 919-775-3541
www.zurn.com

En Canadá: ZURN INDUSTRIES LIMITED
3544 Nashua Drive ♦ Mississauga, Ontario L4V1L2
Teléfono: 905-405-8272 Fax: 905-405-1292

Especificación de ingeniería:

- Z5341** Lavabo mural de porcelana vitrificada de 20" x 18" con un agujero para grifo. Provisto con placa colgante y agujeros para sistemas de guía de brazos ocultos.
- Z5344** Lavabo mural de porcelana vitrificada de 20" x 18" con un agujero para grifo con centro de 4". Provisto con placa colgante y agujeros para sistemas de guía de brazos ocultos.
- Z5348** Lavabo mural de porcelana vitrificada de 20" x 18" con un agujero para grifo con centro de 8". Provisto con placa colgante y agujeros para sistemas de guía de brazos ocultos. (No disponible para los modelos con los sufijos -LS o -RS).

Aprobación de arquitectura/ingeniería

La información incluida en este documento está sujeta a cambios sin previo aviso.
Comuníquese con Zurn para obtener información más actualizada.

Consulte Zurn One Systems para obtener información sobre otros paquetes sugeridos.

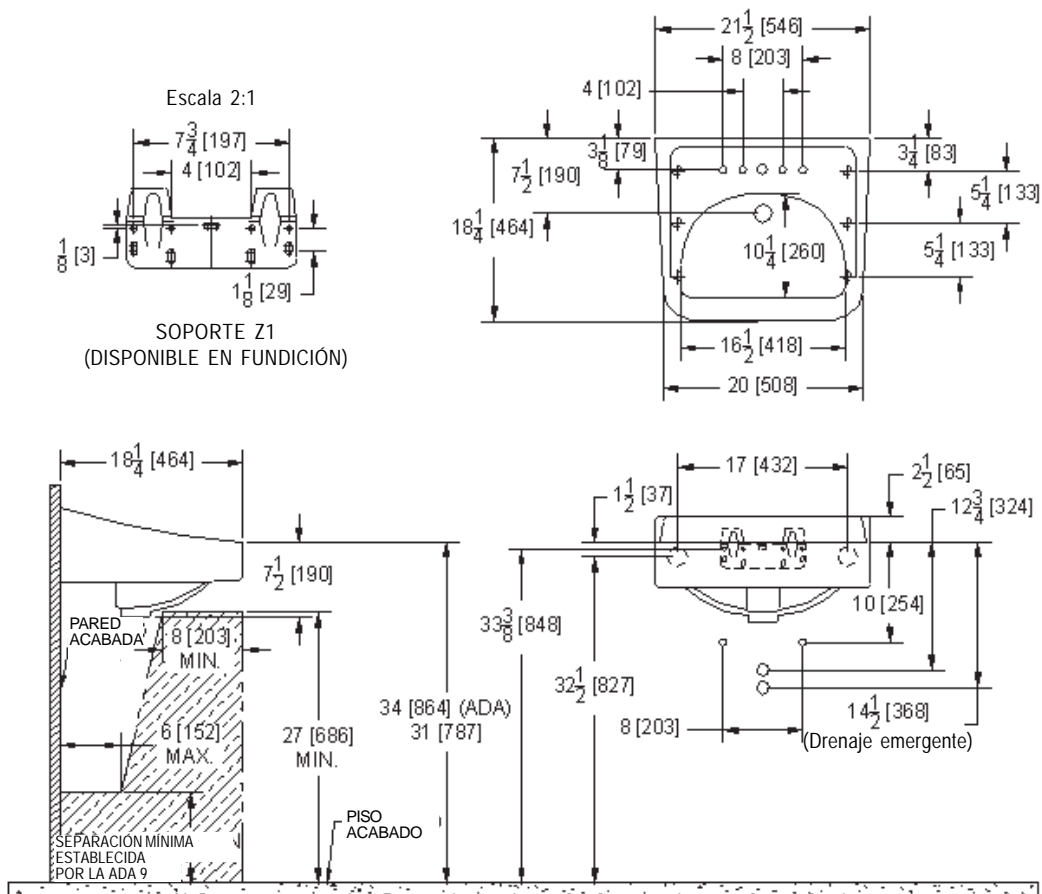
Z5340

Lavabo mural de 20" x 18"

TAG _____

Dimensiones interiores generales para la Serie Z5340

- Lavabo Z5341 con agujero para un grifo
- Lavabo Z5344 con agujeros para grifos con centros de 4"
- Lavabo Z5348 con agujeros para grifos con centros de 8"



Nota: Consulte Zurn Z-1231 para obtener información sobre las dimensiones generales para guías para brazos ocultos.

Hoja de dimensiones generales.

Estas dimensiones y especificaciones están sujetas a cambios sin previo aviso.

Las dimensiones de los acoplamientos cumplen con el estándar A112.19.2 de ANSI/ASME y los requisitos B45 de CAN/CSA.

Cumple con las pautas y los requisitos de la ADA y de ANSI A117.1 si la instalación del lavabo se realiza a 34" (864 mm) del piso acabado.



ZURN INDUSTRIES, LLC. ♦ COMMERCIAL BRASS OPERATION
5900 ELWIN BUCHANAN DRIVE ♦ SANFORD NC 27330
Teléfono: 1-800-997-3876 ♦ Fax: 919-775-3541
www.zurn.com
En Canadá: ZURN INDUSTRIES LIMITED
3544 Nashua Drive ♦ Mississauga, Ontario L4V1L2
Teléfono: 905-405-8272 Fax: 905-405-1292

Rev. G
Número de dibujo 80550

Fecha: 8/20/12
Número de producto Z5340